

MORE FROM WOOD.

Zarządzanie jakością ISO 9001
EN

E EGGER

Kod: TL WC WT

Wersja: 00
Zatwierdzono: 06.12.2019 r.
Strona: 1 z 2

Ulotka techniczna

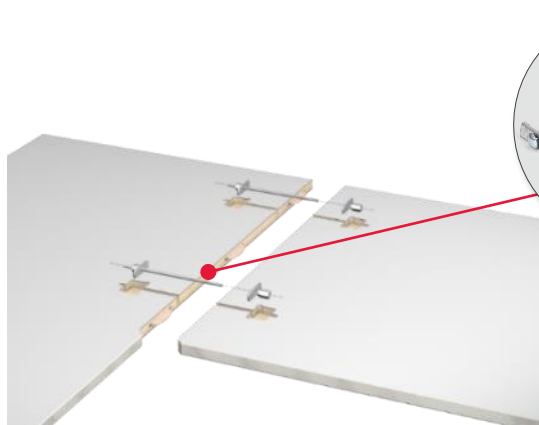
Łączniki blatowe EGGER



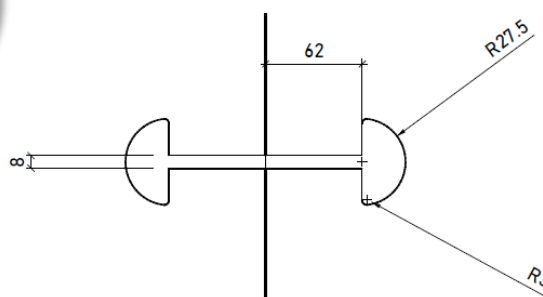
Do montażu blatów roboczych PerfectSense Topmatt i blatów roboczych z laminatu kompaktowego, w związku z grubością tych produktów wymagane są specjalne łączniki. Łączniki blatowe są dostępne jako zestaw w dwóch wersjach i mogą być używane do blatów o grubości 12 mm i 16 mm.

Produkt	Elementy zestawu	Wymiary [mm]	Ilość w zestawie	Opakowanie
Łącznik do blatów roboczych z laminatu kompaktowego 12mm	gwintowany pręt	M4 x 125	2 szt.	Zestaw zapakowany jest w woreczek foliowy
	płytkę dociskową	39 x 8 x 4	4 szt.	
	nakrętka sześciokątna	M4, AF7	6 szt.	
Łącznik do blatów roboczych PerfectSense Topmatt 16mm z obrzeżami	śruba podsadzana	M6 x 150	2 szt.	
	płytkę dociskową	12 x 4 x 40	4 szt.	
	długa nakrętka	M6, AF10	2 szt.	

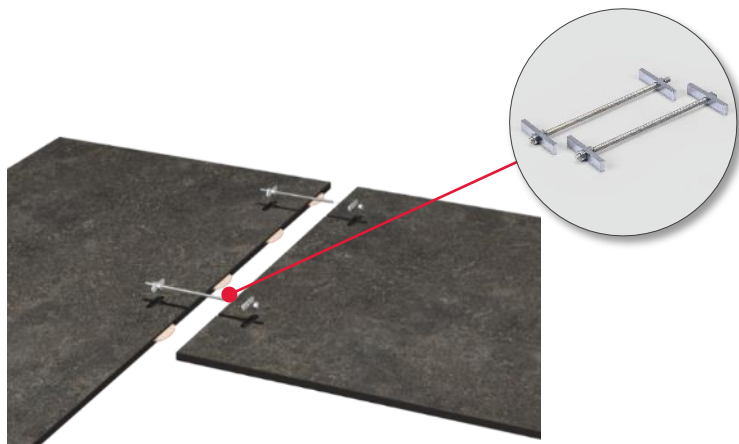
Specjalne łączniki do blatów roboczych umożliwiają prosty i bezpieczny montaż. Liczba łączników zależy od szerokości blatu roboczego: 2 szt. \leq 799 mm szerokości i 3 szt. \geq 800 mm szerokości.



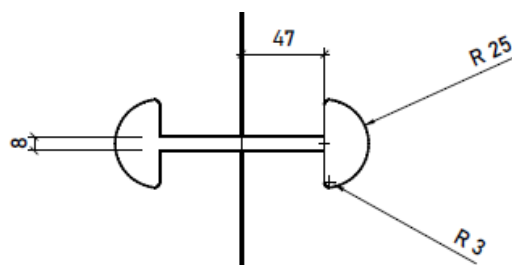
Rys. 1 – Łączniki do blatów roboczych PerfectSense Topmatt 16mm z obrzeżami



Rys. 2 – Frezowane kieszenie do łączników 16 mm – głębokość 11 mm



Rys. 3 – Łączniki 12 mm do blatów roboczych z laminatu kompaktowego



Rys. 4 – Frezowane kieszenie do łączników 12 mm – głębokość 8mm

Dokumenty dodatkowe / Informacje o produkcji

Więcej informacji można znaleźć w dokumentach wymienionych poniżej:

- Wskazówki dotyczące obróbki „Blaty robocze EGGER”
- Ulotka techniczna „Uszczelniacz do połączeń narożnych EGGER”
- Dane techniczne „Blaty robocze PerfectSense Topmatt z obrzeżami EGGER”
- Dane techniczne „Blaty robocze z laminatu kompaktowego EGGER”

Uwaga:

Dane techniczne zostały sporządzone zgodnie z naszą najlepszą wiedzą. Podane informacje są oparte na doświadczeniach praktycznych oraz badaniach przeprowadzonych we własnych laboratoriach i odzwierciedlają aktualny stan wiedzy. Dokumentacja jest przeznaczona jedynie do celów informacyjnych i nie stanowi gwarancji właściwości produktu ani jego odpowiedniości do określonych zastosowań. Firma nie ponosi odpowiedzialności za jakiegokolwiek błędy, włączając błędy dotyczące norm i błędy drukarskie. Ponadto modyfikacje techniczne mogą wynikać z ciągłego rozwoju blatów roboczych EGGER oraz ze zmian w normach i dokumentach prawnych. Informacji zawartych w niniejszej ulotce technicznej nie powinno się zatem uważać za oficjalnie wiążącą instrukcję obsługi. Obowiązują nasze Ogólne Warunki Sprzedaży i Dostaw.